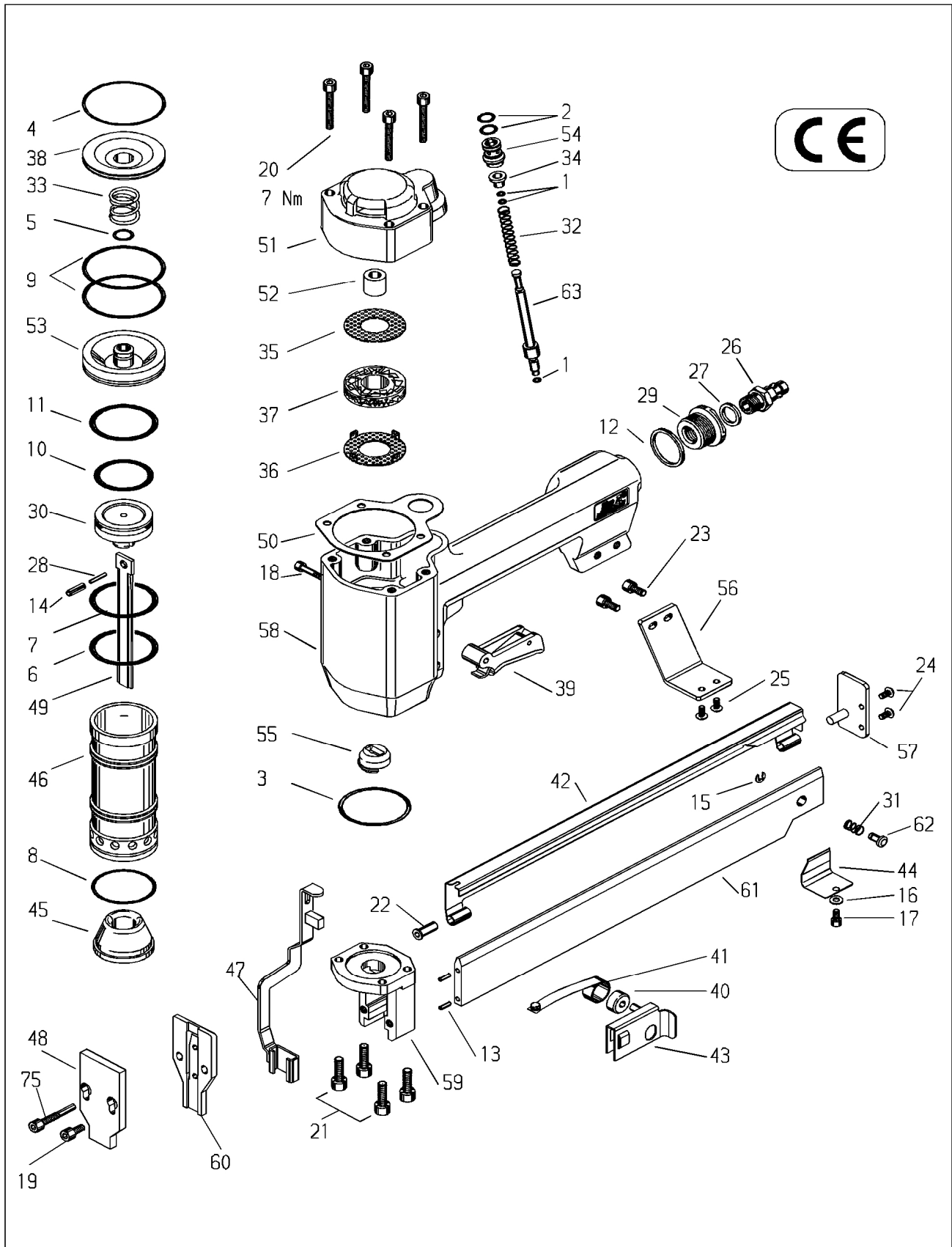


Typ  
Type

92/40-722C

(Art.-Nr. 12000343)



1	O-Ring	13300002	31	Druckfeder	14404618	50	Dichtscheibe	14404540
2	O-ring	13300008	32	Pressure spring	14402119		Gasket	
3	Joint torique	13302610	33	Ressort à pression	14403598		Joint plat	
4	Aro torico	13300029		Muelle de presion			Junta obturadora	
5		13300042						
6		13300085	34	Federteller	14402118	51	Kappe	14404545
7		13300113		Disc			Cap	
8		13300118		Disque			Capuchon	
9		13300119		Disco			Cabeza	
10		13300130						
11		13300147	35	Lochblech	14403585	52	Stopfen	14404547
12	Dichtscheibe	13300159	36	Perforated plate	14404543		Post cap	
	Gasket			Grille joint			Capuchon	
	Joint plat			Placa perforada			Capuchon	
	Junta obturadora		37	Schalldämpfer	14403589	53	Hauptventil	14404548
13	Zylinderstift	13300197		Silencer			Main valve	
	Pin			Amortisseur de bruit			Soupape principale	
	Axe			Silenciador			Valvula principal	
	Pasador		38	Kappeneinsatz	14403592	54	Ventilbuchse	14404551
14	Spannhülse	13300260		Cap insert			Valve bush	
	Split pin			Douille supérieure			Douille de soupape	
	Douille fendue			Cabeza superior			Casquillo valvula	
	Pasador elastico		39	Ventilhebel	14414677	55	Treiberführung	14404575
15	Sicherungsscheibe	13300347		Trigger			Driver guide	
	Circlip			Lever de détente			Guide-marteau	
	Clips			Palanca valvula gatillo			Guia martillo	
	Clip		40	Spule	14404360	56	Lasche	14405499
16	Scheibe	13300466		Spool			Hook plate	
	Washer			Bobine			Plaquette d'ancrage	
	Rondelle			Bobina			Placa con ganchos	
	Arandela		41	Rollfeder	14404374	57	Abschlußstück	14405673
17	Zylinderschraube	13301102		Roller spring			Plate	
18	Allen bolt	13301110		Ressort enroulé			Conventure	
19	Vis cylindrique	13301120		Muelle espiral			Pieza final	
20	Tornillo allen	13301126	42	Abdeckschiene	14404397	58	Gehäuse	14405498
21		13301137		Cover			Body	
				Rail de couverture			Corps	
				Tapa cargador			Cuerpo	
22	Buchse	14404607	43	Vorschieber	14404387	59	Kopfstück	14405504
	Bushing			Pusher			Nose housing	
	Douille			Chariot			Tête	
	Casquillo			Empujador			Testero	
23	Schraube	13301117	44	Feder	14404398	60	Werkzeug Teil 2	14405503
	Screw			Spring			Back nose	
	Vis			Ressort			Plaque arrière	
	Tornillo			Muelle			Placa guia posterior	
24	Linsenschraube	13301346	45	Puffer	14404482	61	Klammerträger	14405502
25	Lens head screw	13301774		Bumper			Staple carrier	
	is creuse fraisée			Amortisseur			Support d'agrafes	
	Tornillo cabeza de la lente			Amortiguador			Cargador grapas	
26	Anschlußnippel	14000248	46	Zylinder	14404493	62	Vorschieberarretierung	14405501
	Air hose connector			Cylinder			Pusher stop	
	Embout de raccordement			Cylindre			Bouton d'arrêt pour chariot	
	Conector de aire manguera			Cilindro			Boton parada empujador	
27	Dichtscheibe	14400063	47	Auslösesicherung	14414667	63	Ventilstange	14414690
	Gasket			Safety yoke			Valve shaft	
	Joint plat			Palpeur de sécurité			Tige de soupape	
	Junta obturadora			Estribo de seguridad			Vastago valvula	
28	Stift	14401573	48	Werkzeug Teil 1	14404505	75	Zylinderschraube	14406353
	Pin			Front nose			Allen screw	
	Axe			Plaque frontale			Vis Allen	
	Pasador			Placa guia delantera			Tornillo allen	
29	Reduzierstück	14401608	49	Treiber	14404507			
	Reducing bush			Driver blade				
	Réducteur			Marteau				
	Reductor			Lengueta				
30	Kolben	14401659						
	Piston							
	Piston							
	Piston							